

ACTUALITES

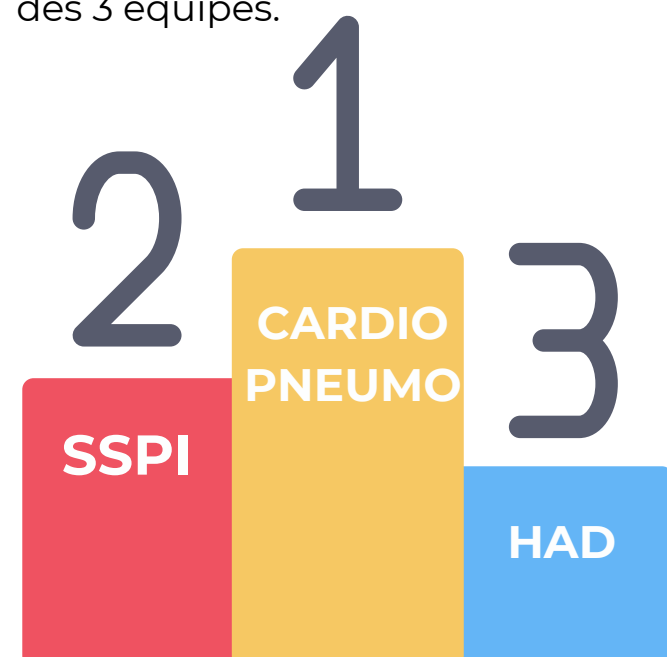
Résultats du calendrier de l'Avent

La deuxième édition du calendrier de l'Avent des professionnels a encore rencontré un franc succès.

Nous souhaitons adresser toutes nos félicitations aux équipes gagnantes :

- 1er : cardiologie-pneumologie
- 2ème : SSPI
- 3ème : HAD

Pour les récompenser, des galettes des rois ont été offertes à chacune des 3 équipes.



Pour cette nouvelle édition, les questions proposées ont été intégralement modifiées et portaient notamment sur différentes thématiques :

- Les urgences vitales
- La certification
- Le secret professionnel/médical
- Le droit à l'image
- L'hygiène
- La commission des usagers.

Nous espérons que cela ait suscité votre intérêt et vous ait apporté de nouvelles connaissances.

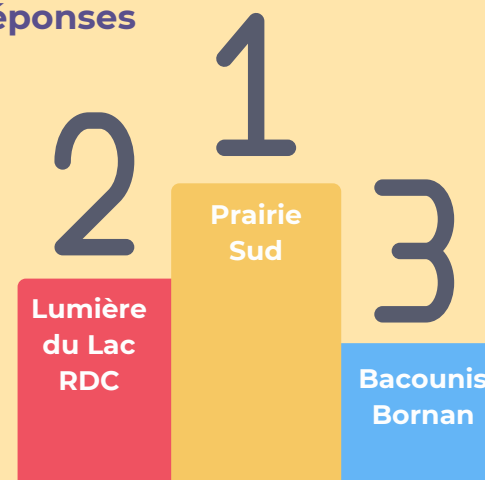


EHPAD - Résultats du calendrier de l'avent

Les agents des trois EHPAD **Lumière du Lac, Les Bacounis et La Prairie** ont également participé au calendrier de l'Avent avec des **questions adaptées** et en relation avec **l'évaluation externe** qui aura lieu prochainement !

La **Lumière du Lac** arrive en tête en terme de participations suivi de **la Prairie et les Bacounis ex aequo**

Les équipes ayant collecté le plus grand nombre de bonnes réponses



MARS/AVRIL 2025 : ÉDITION SPÉCIALE CERTIFICATION

Qualinfos

Directeur de la publication : Laurent Donadille
Comité de rédaction : Sandrine Dame, Frédérique Panisset, Sandy Combaud, Inès Leclerc
Conception & réalisation : Sandy Combaud, Inès Leclerc
Crédits photos : Tous droits réservés - Hôpitaux du Léman
Contact : pour transmettre vos idées, vos remarques ou vos articles, contactez s-combaud@ch-hopitauxduleman.fr



Qualinfos

#8 JANVIER/FEVRIER 2025

La lettre d'information Qualité et Gestion des Risques des Hôpitaux du Léman



FLASH INFO CERTIFICATION HAS

Notre prochaine visite de certification HAS aura lieu en **AVRIL 2026**.

La HAS a lancé officiellement le **6e cycle de certification** avec un dispositif applicable à partir de septembre 2025. Le référentiel a été révisé, tout en gardant la même structure avec 3 chapitres (patient/équipes de soins/établissement). Les méthodes d'évaluations dont le patient et le parcours traceur sont simplement ajustées. L'organisation des visites et les niveaux de décision (établissement certifié avec mention, certifié, certifié sous conditions, non certifié) restent inchangés.

La HAS a renforcé ses exigences sur certains enjeux : la gestion des risques obstétricaux, la prise en charge des nouveaux nés, les risques numériques ou encore la maîtrise des risques associés à l'usage des médicaments.

Cette certification met l'accent sur les priorités de santé publique : l'antibiorésistance, la prise en charge aux urgences, notamment pour la personne âgée, la santé mentale et la psychiatrie.

La priorité sera mise également sur le développement de **l'engagement des patients**.

Le service Qualité vous accompagnera tout au long des mois à venir dans cette démarche : informations en réunions institutionnelles et au plus près dans vos services et mise en place de groupes de travail.

AU SOMMAIRE

A LA UNE	3
Résultats e-satis	
Indicateurs Qualité et Sécurité des soins	
ACTUALITES.....	4
Résultats du calendrier de l'Avent	

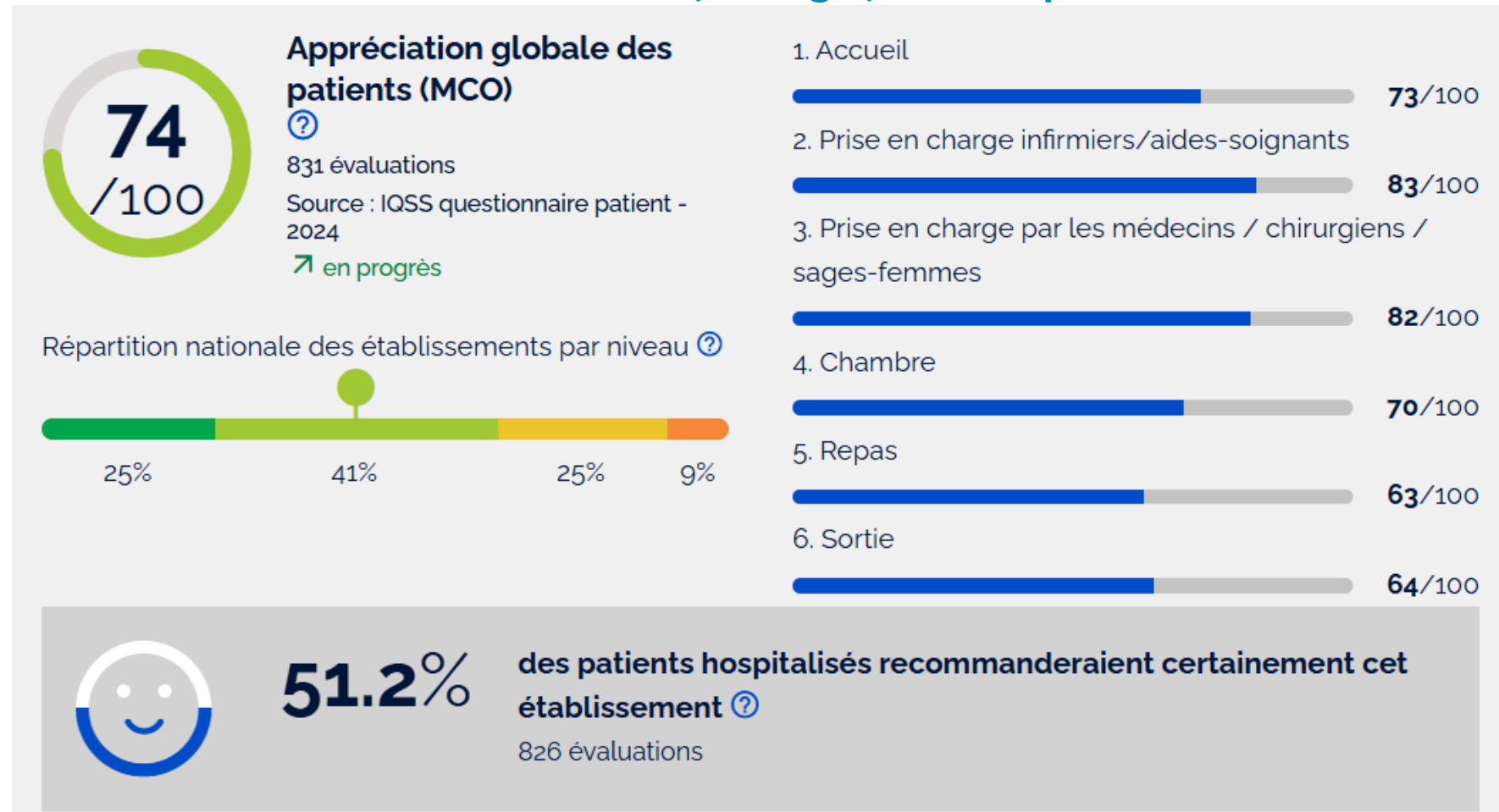
i Audits patients et résidents traceur les 9 et 10 avril 2025 en partenariat avec les élèves de l'IFSI

Pour consulter le nouveau manuel certification HAS, scannez le QRcode



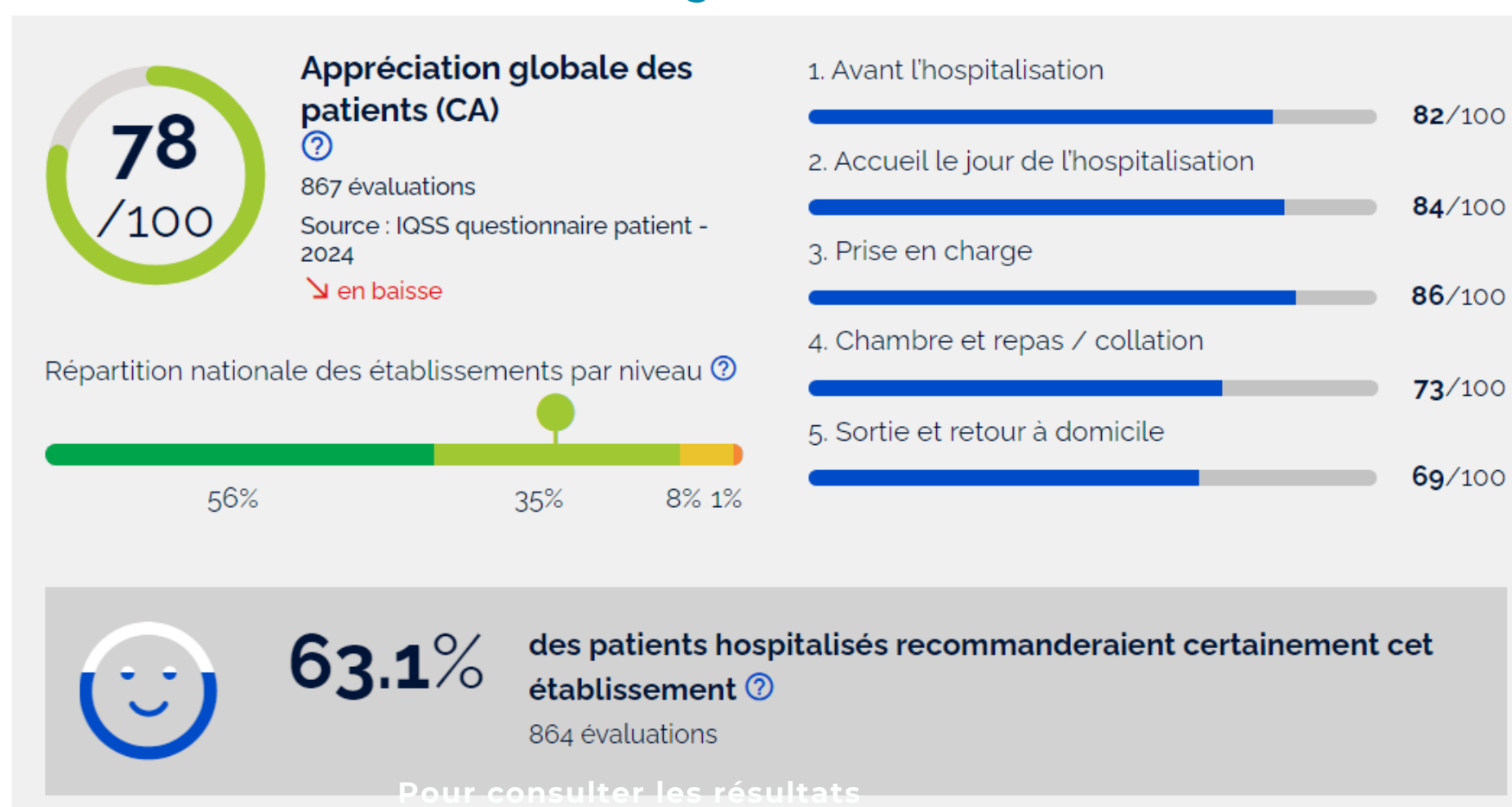
Pour rappel, il s'agit d'un recueil de l'expérience des patients hospitalisés en MCO et chirurgie ambulatoire, géré par la Haute Autorité de Santé. Les résultats sont disponibles pour le public sur le site Qualiscope et participent à l'incitation financière à l'amélioration de la qualité (IFAQ).

MCO : Médecine, chirurgie, obstétrique



Augmentation du score global par rapport à 2023. Nous pouvons toutefois encore aller plus loin en progressant sur la remise du livret d'accueil, sur les informations à donner à la sortie du patient, en essayant de régler les difficultés de stationnement et en améliorant l'hôtellerie.

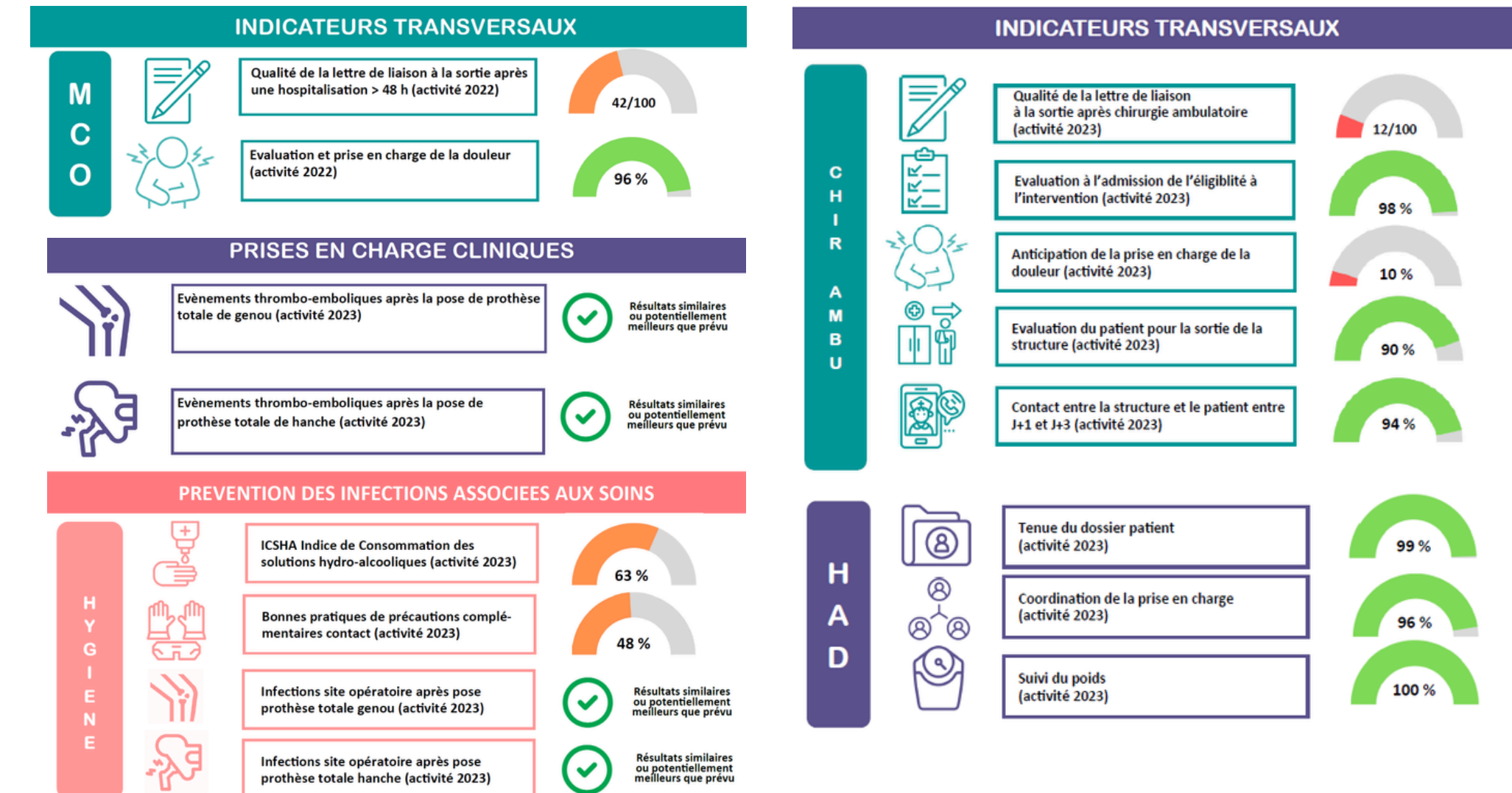
Chirurgie ambulatoire



Même si les résultats de l'établissement sont tout à fait satisfaisants, une légère baisse du score global liée principalement à un certain manque d'informations transmises à la sortie (lettre de liaison) est à noter.

Les IQSS développés depuis 2008 par la Haute Autorité de Santé ont pour objectif d'évaluer les pratiques professionnelles et de recueillir l'expérience des patients dans un but d'amélioration de la qualité des prises en charge. Les résultats sont utilisés dans le cadre de la certification. Ils participent pour une part au financement de l'établissement au travers de l'Incitation Financière à la Qualité (IFAQ). Les résultats sont diffusés publiquement sur le site QualiScope.

Nos derniers résultats



LA CAMPAGNE 2025 a démarré...

En MCO et en chirurgie ambulatoire

- Mesure de l'expérience patient (Dispositif E-satis): sur l'ensemble de la prise en charge et focus sur l'hygiène des mains.

EN MCO

- Qualité de la lettre de liaison à la sortie
- Evaluation de la prise en charge de la douleur
- Prescription d'antibiothérapie de 7 jours ou moins pour une infection respiratoire basse
- Réhospitalisations entre 1 et 3 j après chirurgie (cholécystectomies, lithiases urinaires, affections non lithiasiques, amygdalectomies, hémorroïdectomies, prostatectomies).

En HAD

- Traçabilité de l'évaluation du risque d'escarres
- Evaluation de la prise en charge de la douleur

Tous les secteurs

- Consommations des solutions hydro-alcooliques
- Vaccination antigrippale du personnel hospitalier

Secteur naissance

- Mesure des hémorragies du post-partum (indicateur en test)