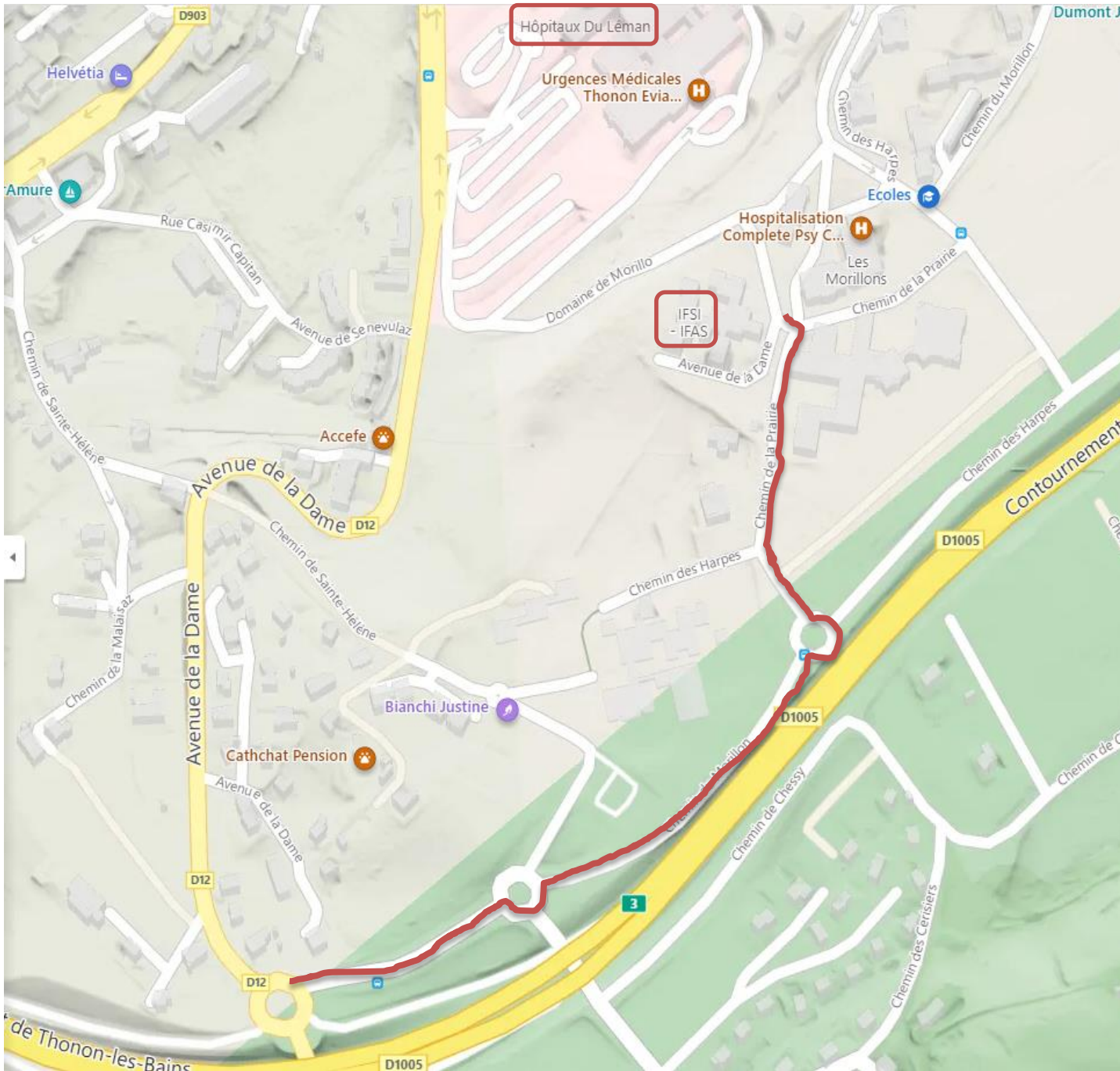
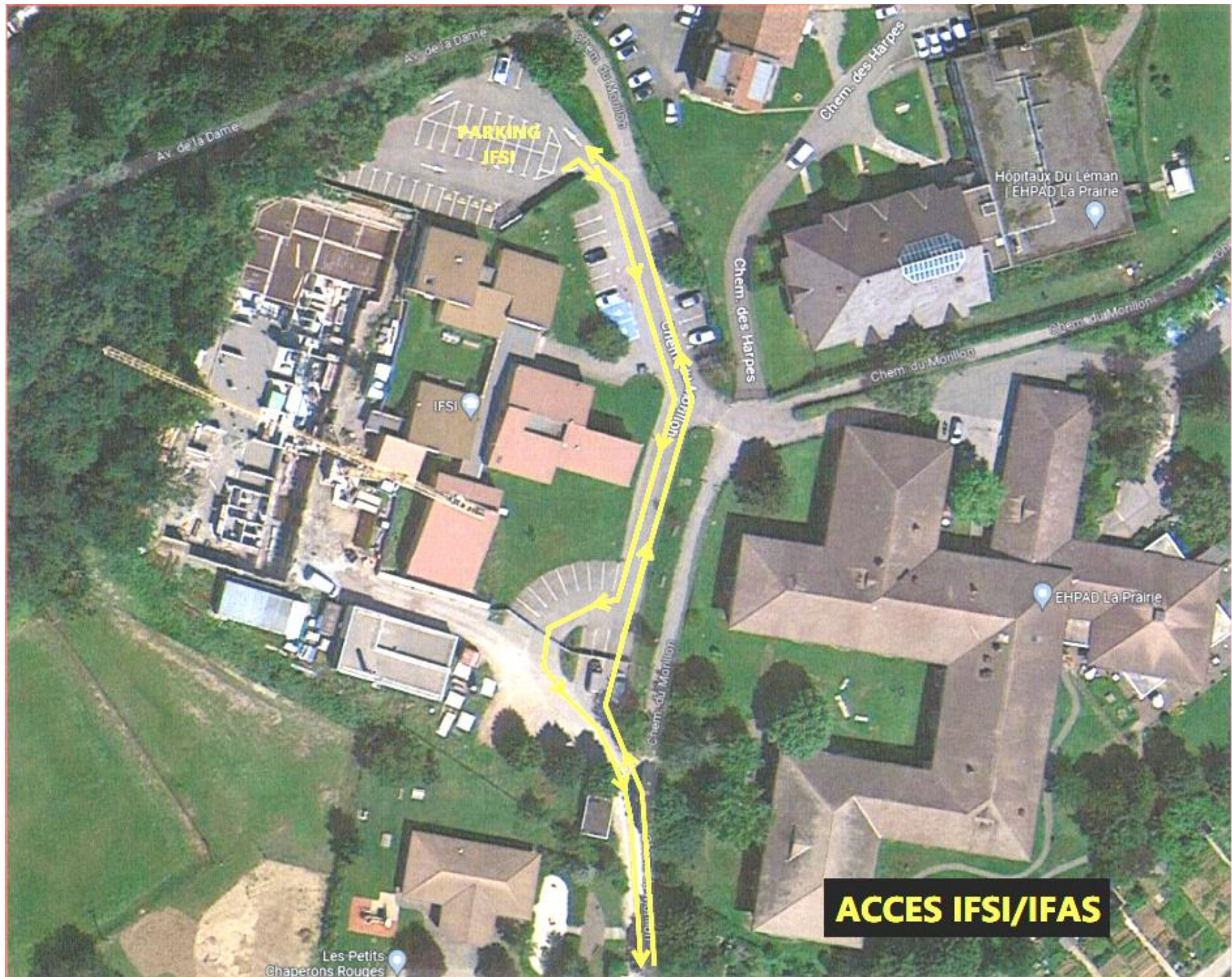


PLAN D'ACCES INSTITUT DE FORMATION EN SOINS INFIRMIERS

Coordonnées GPS
Chemin du Morillon
THONON-LES-BAINS Tél. 04 50 83 24 70

- ➔ Prendre la sortie n° 3 sur la D 1005 (contournement de Thonon).
- ➔ Dans le 1^{er} rond-point, prendre la direction Ehpad la Prairie, par le chemin du Morillon (en suivant le plan)
- ➔ Passer le 2^e rond-point (tout droit)
- ➔ Dans le 3^e rond-point, tourner à gauche vers l'école du Morillon et aller tout au bout du « Chemin de la Prairie » pour accéder aux parkings de l'IFSI
- ➔ **Autre possibilité** : Si vous arrivez depuis le centre-ville, vous pouvez vous garer dans les parkings de l'Hôpital et monter à pied (accès piétons par escalier dans le petit bois)





ACCES IFSI/IFAS

Les Petits
Chaperons Rouges